

Instrukcja regulacji.



System okuciowy TITAN:
iP, AF, A300, FAVORIT.

SIEGENIA AUBI[®]
SOLUTIONS INSIDE

OKUCIA OKIENNE

OKUCIA DRZWIOWE

OKUCIA DO DRZWI PRZESUWNYCH

WIETRZENIE I TECHNIKA OBIEKTOWA

Spis treści

Wskazówki na temat bezpieczeństwa	2
Zakładanie i zdejmowanie skrzydła	3
Sposób regulacji	4
- Rozwórka	5
- Rozwórka - zawias rozwórki	6
- Bolce ryglujące	7
- Zawias uchytu - zawias skrzydła	8
- Zawias skrzydła - Narożnik	9
- Dolny zawias ramy	10
- Zatrzask balkonowy - podnośnik skrzydła - najazd.....	11
- Zawias uchytu - Element dodatkowy do ciężkich okien	12

Grupa docelowa

Dokumentacja ta skierowana jest wyłącznie do serwisantów. Wszystkie opisane operacje, mogą być wykonywane jedynie przez przeszkolonych serwisantów.

Sugestie do dokumentacji

Będziemy wdzięczni za wszystkie wskazówki i propozycje, które pozwolą nam na ulepszenie naszej dokumentacji. Prosimy o wysyłkę ich w formie e-mail na adres: 'dokumentation@siegenia-aubi.com'.

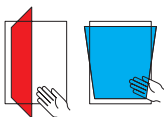
Wskazówki na temat bezpieczeństwa

- Zwracaj uwagę podczas prac przy oknach na swoje bezpieczeństwo!
- Dzieci i osoby, które nie są w stanie ocenić niebezpieczeństwa nie powinny znajdować się w pobliżu!
- Uważaj na kapiący na podłogę olej, nie pozostawiaj narzędzi w obszarze roboczym!



Niebezpieczeństwo wypadnięcia przez otwarte okno

- Stosuj jedynie stabilne drabiny.
- Zabezpiecz się przed wypadnięciem z okna.
- Nie opieraj się na otwartym skrzydle okna.



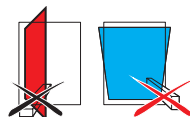
Niebezpieczeństwo urazu przez przytrzaśnięcie

- W trakcie zamykania okna/drzwi balkonowych nigdy nie można trzymać niczego w obrębie ramy.



Zagrożenie zranieniem i uszkodzeniami materialnymi poprzez dociskanie skrzydła do muru

- Nie dociskać skrzydła do muru.



Zagrożenie zranieniem i uszkodzeniami materialnymi poprzez wprowadzanie przeszkód pomiędzy skrzydło i ramę

- Nie wprowadzać przeszkód pomiędzy skrzydło i ramę.



Zagrożenie zranieniem i uszkodzeniami materialnymi poprzez dodatkowe obciążanie skrzydła

- Nie obciążać dodatkowo skrzydła.



Zagrożenie zranieniem w wyniku działania wiatru

- Zapobiegać możliwości działania wiatru na otwarte skrzydło
- W przypadku wiatru/przeciągu zamknąć i zaryglować okno..

⚠ WARNING

Zagrożenie zranieniem w przypadku awarii okna!

- w przypadku awarii nie obsługuj okna.
- zabezpiecz okno i niezwłocznie skontaktuj się z **punktem serwisowym**.

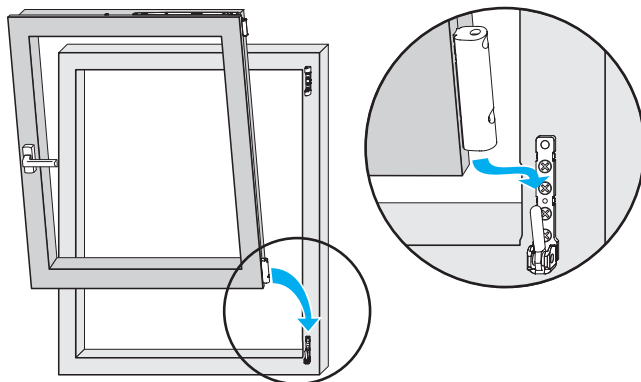
Zakładanie i zdejmowanie skrzydła

Zakładanie skrzydeł

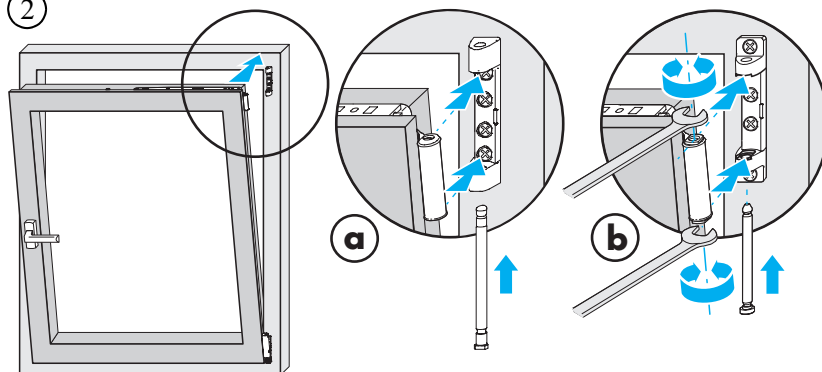
Skrzydła zakładać i ściągać zawsze w tej samej pozycji!



1



2



a = TITAN iP, AF i A300

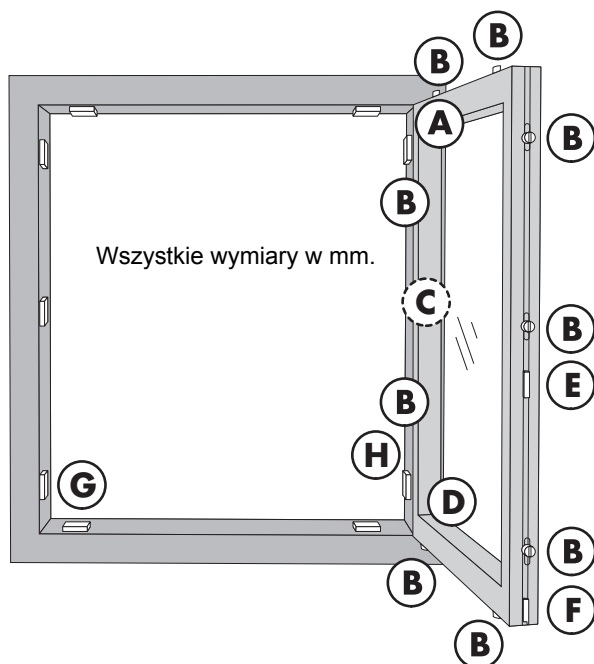
b = FAVORIT

Należy zwrócić uwagę na poprawne ustawienie względem zawiasu rozw.
-- dolne i górne prowadzenie musi być ustawione równolegle!

Zdejmowanie skrzydeł

Skrzydła zdejmować w odwrotnej kolejności.

Sposób regulacji



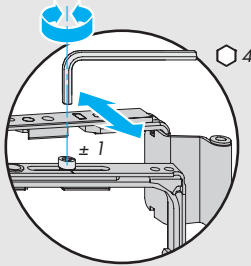
- Ⓐ Rozwórka i zawias rozwórki
- Ⓑ Punkty ryglowania
- Ⓒ Zawias uchyłu (tylko w oknach uchylnych)
- Ⓓ Zawias skrzydła - narożnik - zawias ramy
- Ⓔ Zatrzask balkonowy
- Ⓕ Podnośnik skrzydła
- Ⓖ Najazd - zaczep uchyłu
- Ⓗ Element dodatkowy do ciężkich skrzydeł

Sposób regulacji

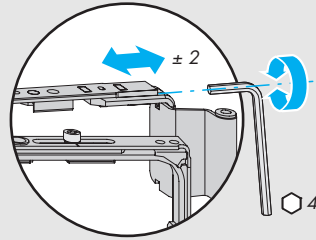
A Rozwórka

TITAN iP, AF

Regulacja docisku

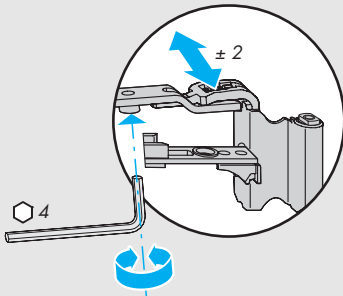


Regulacja boczna

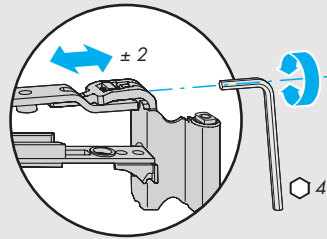


FAVORIT

Regulacja docisku

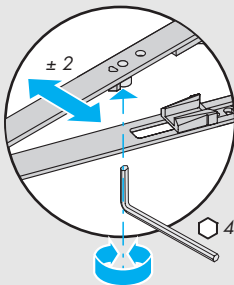


Regulacja boczna

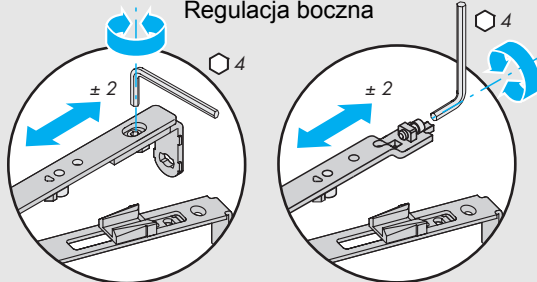


A300

Regulacja docisku



Regulacja boczna

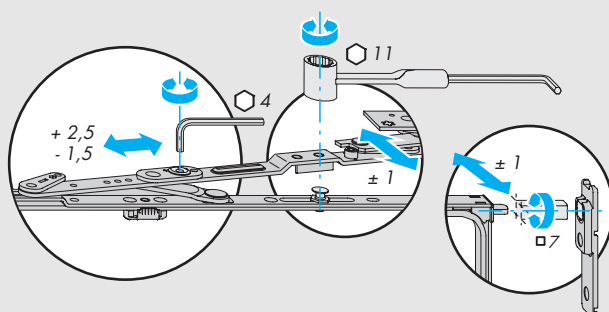


Sposób regulacji

A Rozwórka V-V

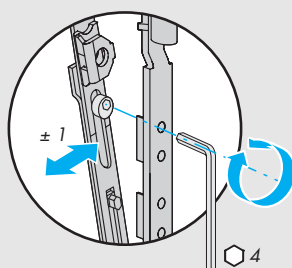
Regulacja boczna

Regulacja docisku



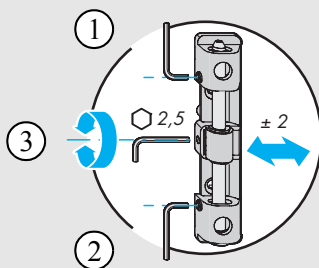
A Rozwórka do łuków

Regulacja docisku



A Górny zawias ramy do łuków

Regulacja boczna

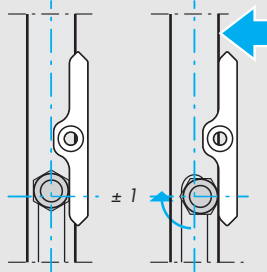
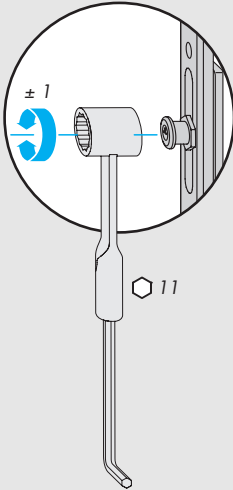


Sposób regulacji

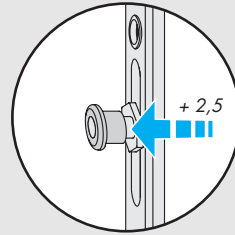
Ⓑ Punkty ryglowania

TITAN iP, AF - Grzybek obrotowy

Regulacja docisku

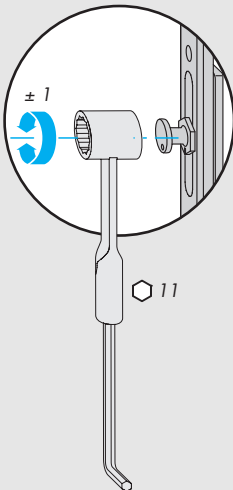


Regulacja



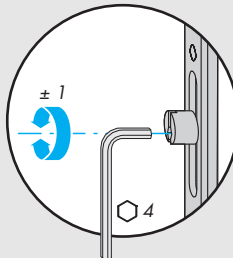
TITAN iP/FAVORIT

Regulacja docisku

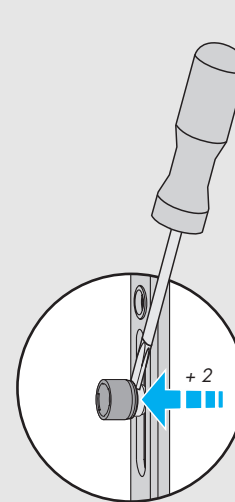
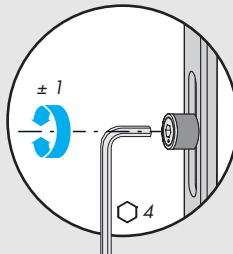


TITAN iP/FAVORIT/A300

Regulacja docisku



Regulacja

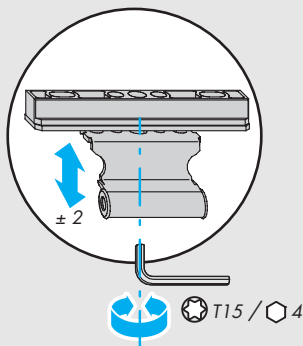


Sposób regulacji

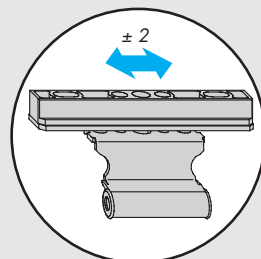
Ⓒ Zawias uchylu

Strona zawiasowa TITAN/Si-line

Regulacja wysokości



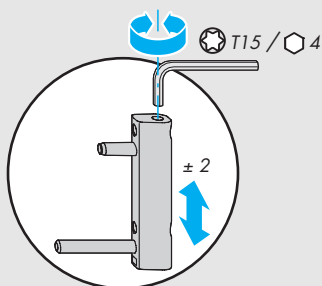
Regulacja boczna



Ⓓ Zawias skrzydła

Strona zawiasowa TITAN/Si-line

Regulacja wysokości

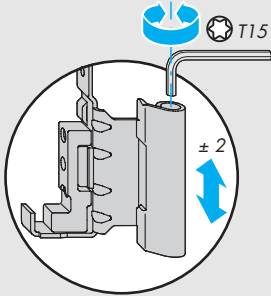


Sposób regulacji

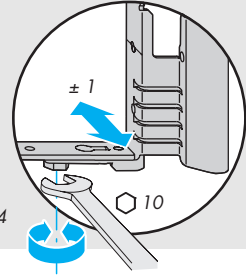
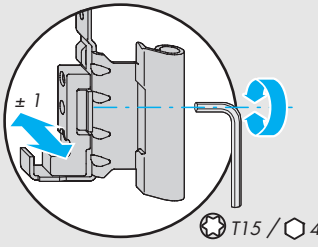
D Zawias skrzydła

Strona zawiasowa TITAN/Si-line

Regulacja wysokości

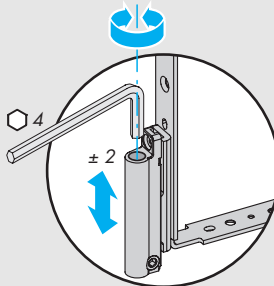


Regulacja boczna



Strona zawias. A300

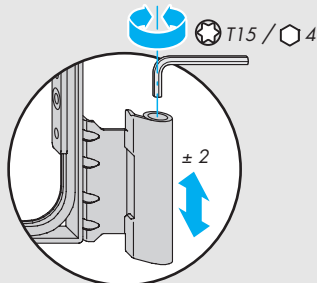
Regulacja wysokości



D Narożnik

Strona zawiasowa TITAN/Si-line

Regulacja wysokości

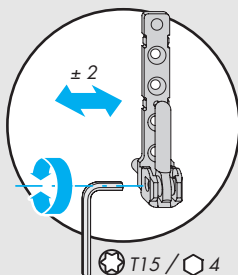


Sposób regulacji

D Dolny zawias ramy

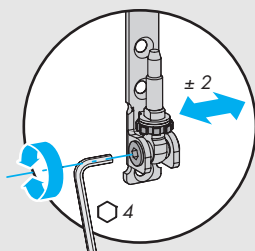
Strona zawiasowa TITAN/Si-line

Regulacja boczna

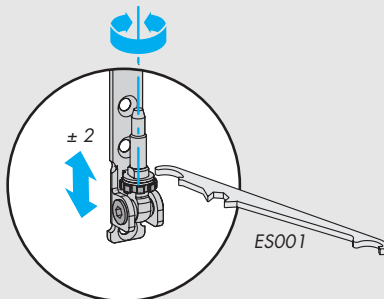


Strona zawias. A300

Regulacja boczna

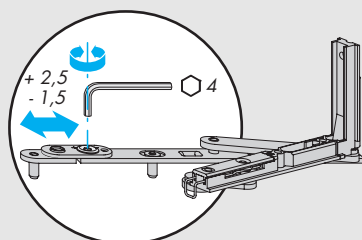


Regulacja wysokości

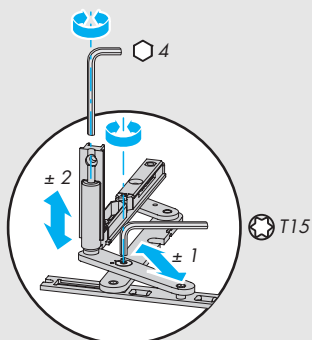


D Zawias dolny V-V

Regulacja boczna



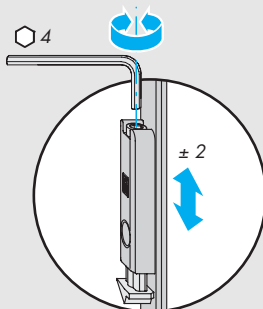
Regulacja wysokości i docisku



Sposób regulacji

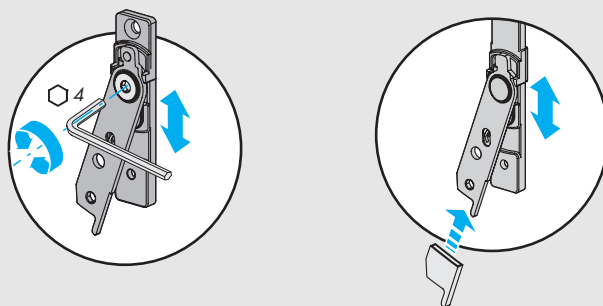
E Zatrząsk balkonowy

Regulacja wysokości



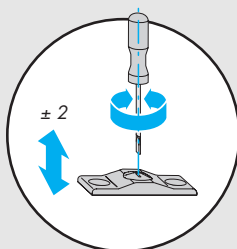
F Podnośnik skrzydła z/bez blokady niep. obsługi

Regulacja wysokości



G Najazd - okna łukowe

Regulacja wysokości





SIEGENIA-AUBI Sp. z o.o.
Okucia i technika wietrzenia
ul Ossowskiego 64
46-203 Kluczbork

Telefon: +48 77 4477700
Telefax: +48 77 4477720
info-PL@siegenia-aubi.com
www.siegenia-aubi.pl



SIEGENIA-AUBI:

Benelux Telefon: +32 9281 1312

Chiny Telefon: +86 10 8739 89-51/-52/-53

Niemcy Telefon: +49 271 3931-0

Francja Telefon: +33 38961 8131

Wielka Brytania Telefon: +44 2476 622000

Włochy Telefon: +39 02935 3601

Kazachstan Telefon: +7 7272 2914033

Austria Telefon: +43 6225 8301

Polska Telefon: +48 7744 77700

Rosja Telefon: +7 495 7211762

Szwajcaria Telefon: +41 333 4610-10

Korea Południowa Telefon: +82 31 7985590

Turcja Telefon: +90 272 2234862

Ukraina Telefon: +38 044 4637979

Węgry Telefon: +36 76 500810

Skontaktuj się ze swoim partnerem serwisowym: